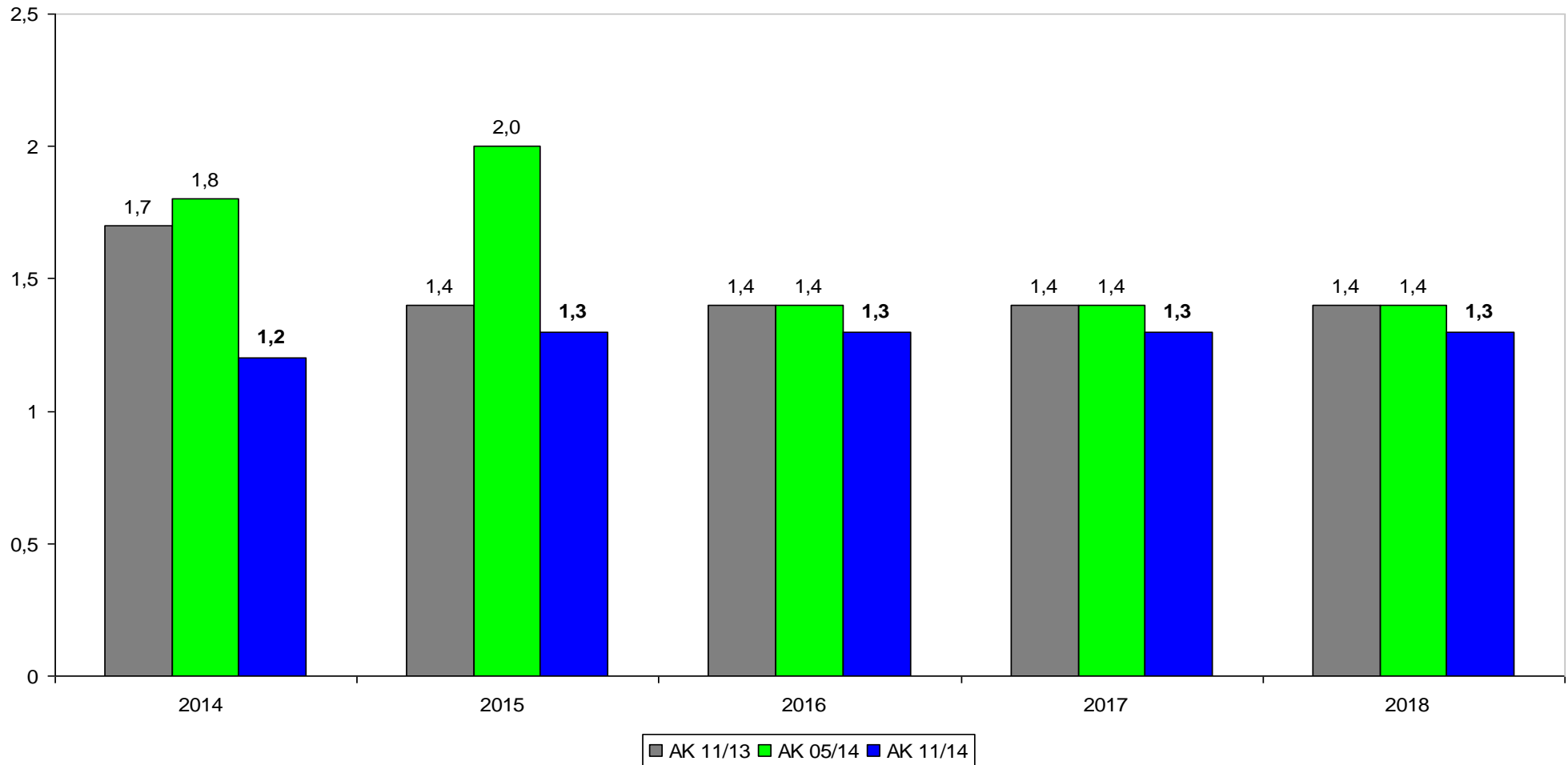




Ergebnisse der Steuerschätzung vom 04. - 06. November 2014 in Wismar - Pressegespräch am 07.11.2014 -

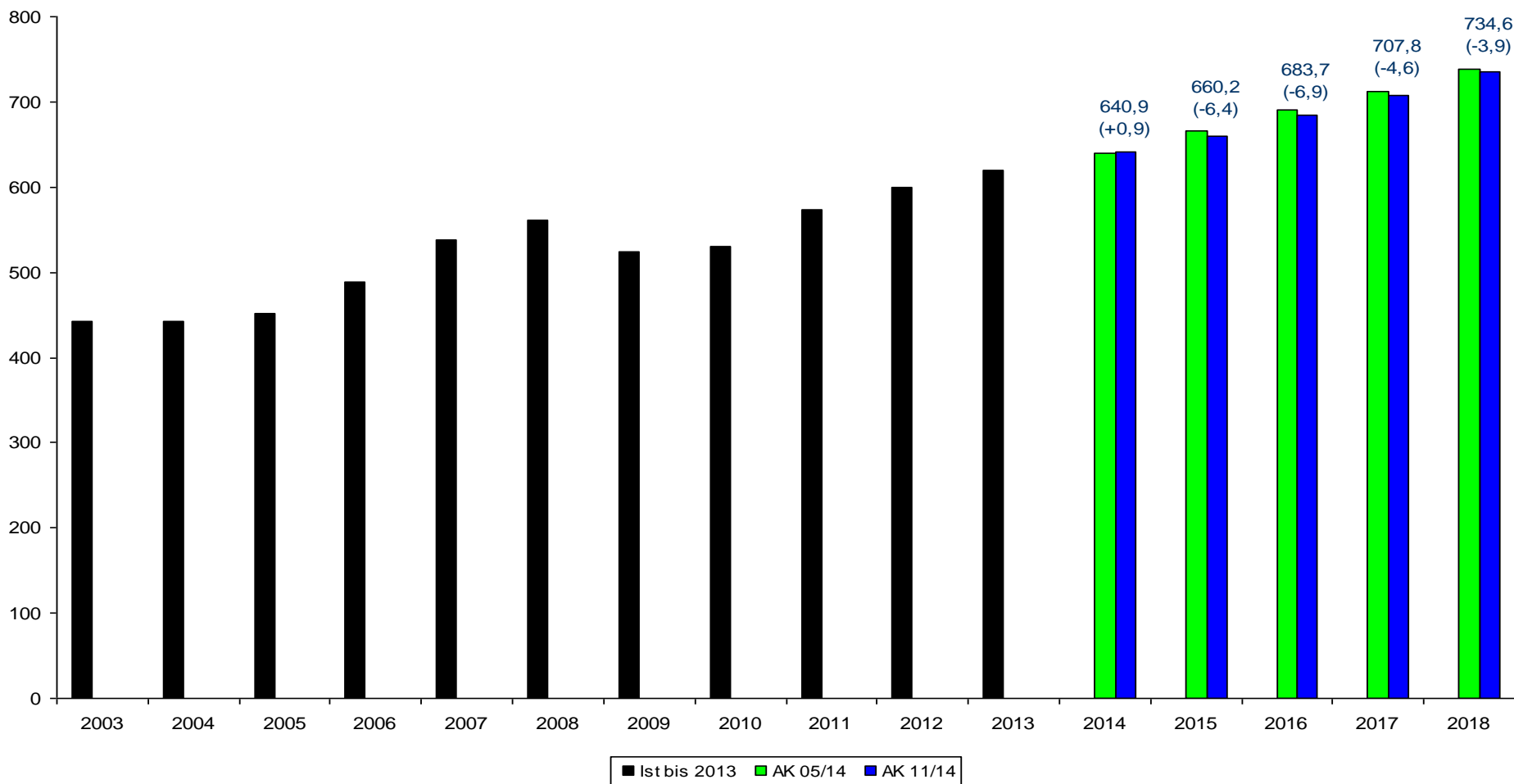


Schätzung der Wachstumsraten für das reale BIP in %





Steuereinnahmen Bund, Länder, Gemeinden in Mrd. €





Steuereinnahmen Ländergesamtheit in Mrd. €

