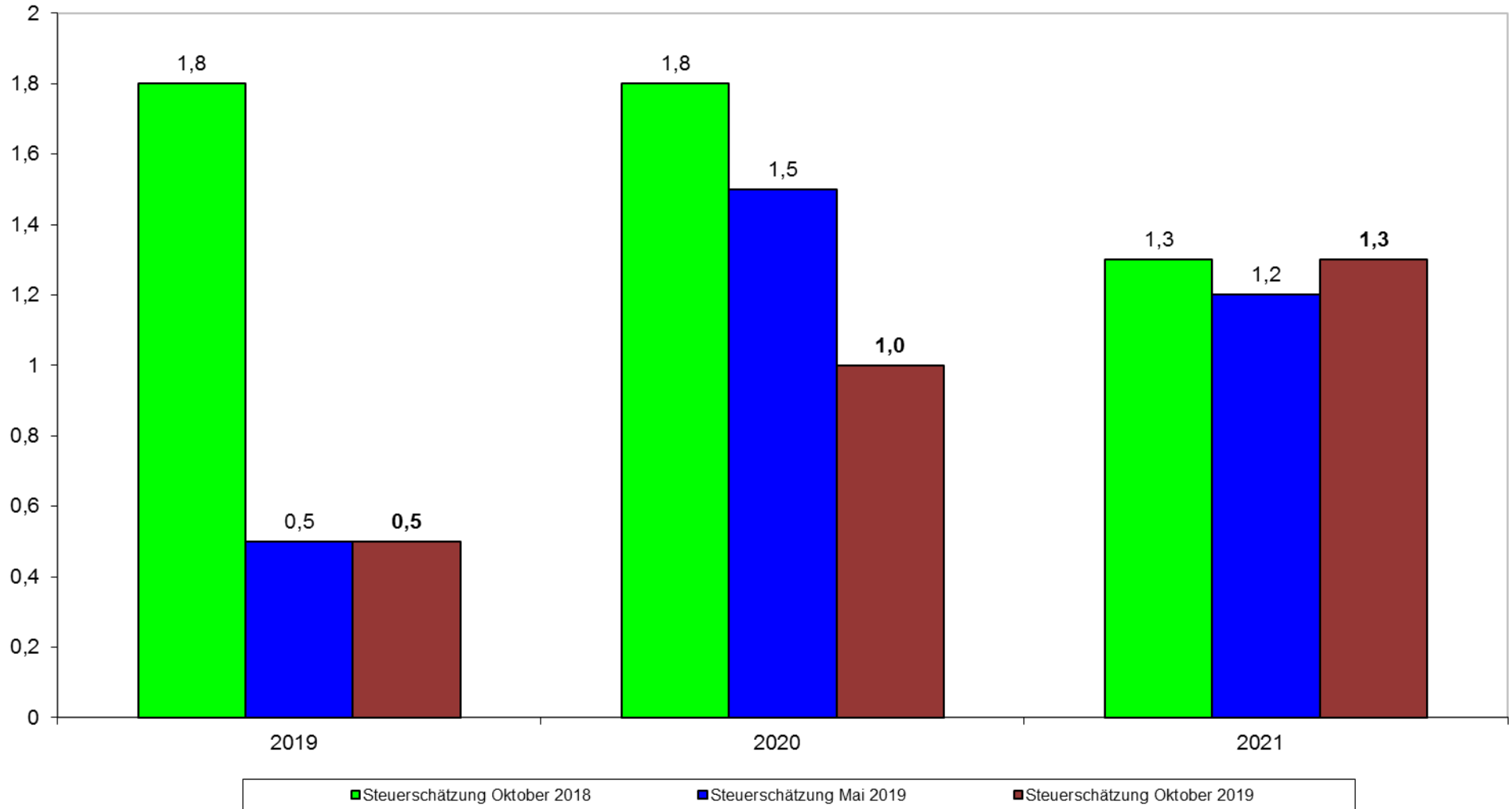




Ergebnisse der Steuerschätzung vom 28. - 30. Oktober 2019 in Stuttgart

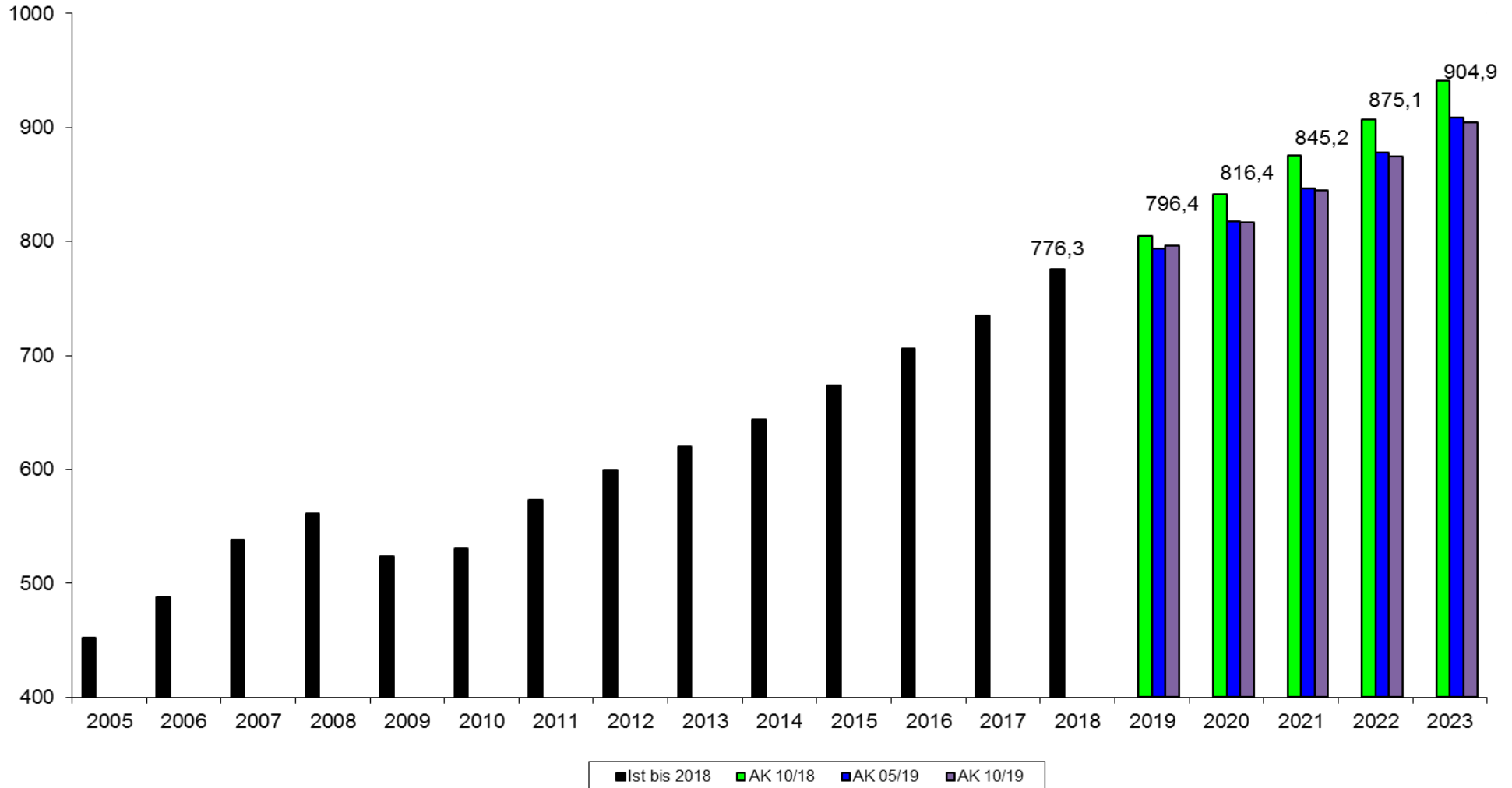


Schätzung der Wachstumsraten für das reale BIP in %



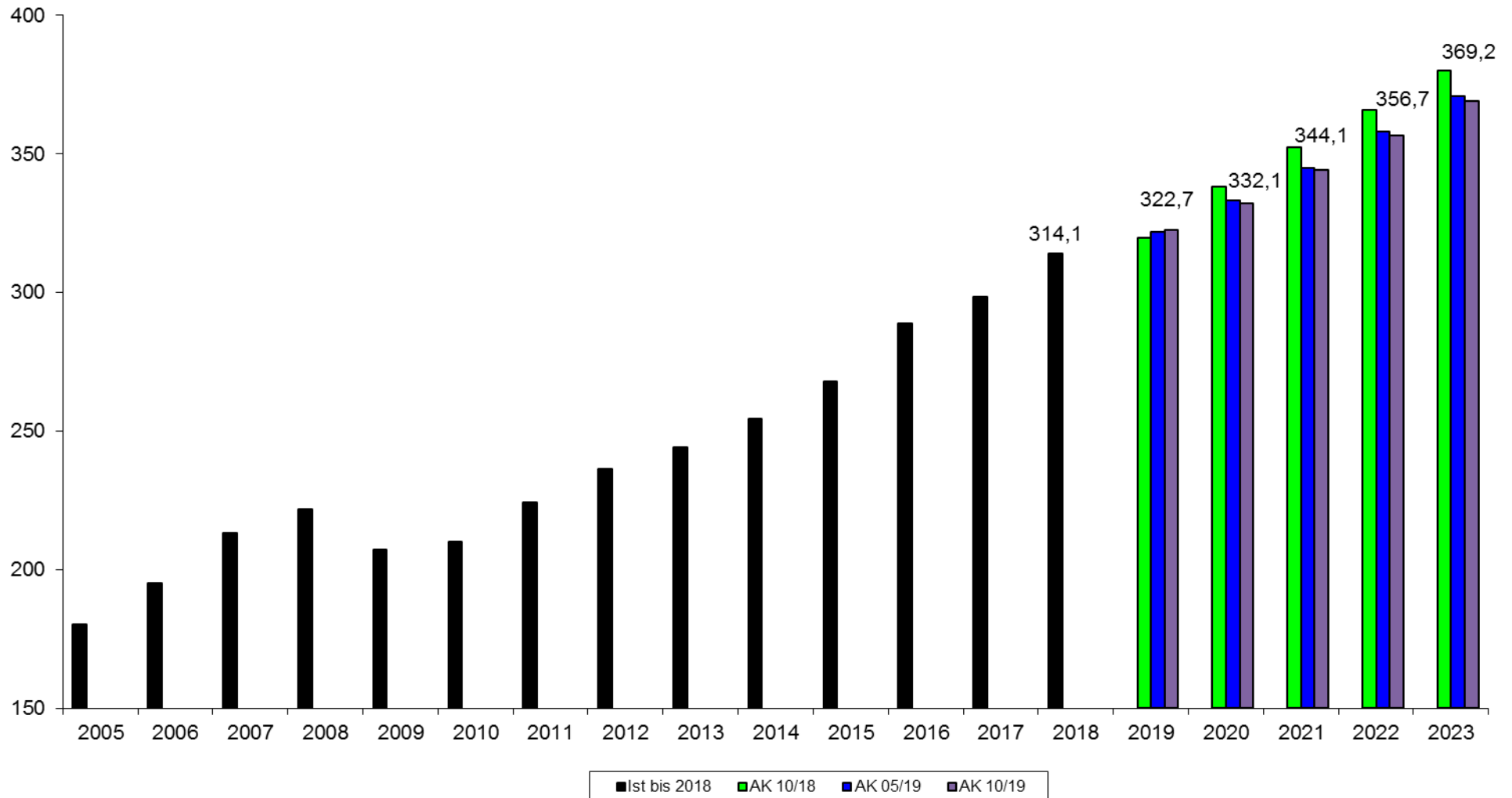


Steuereinnahmen Bund, Länder, Gemeinden in Mrd. €



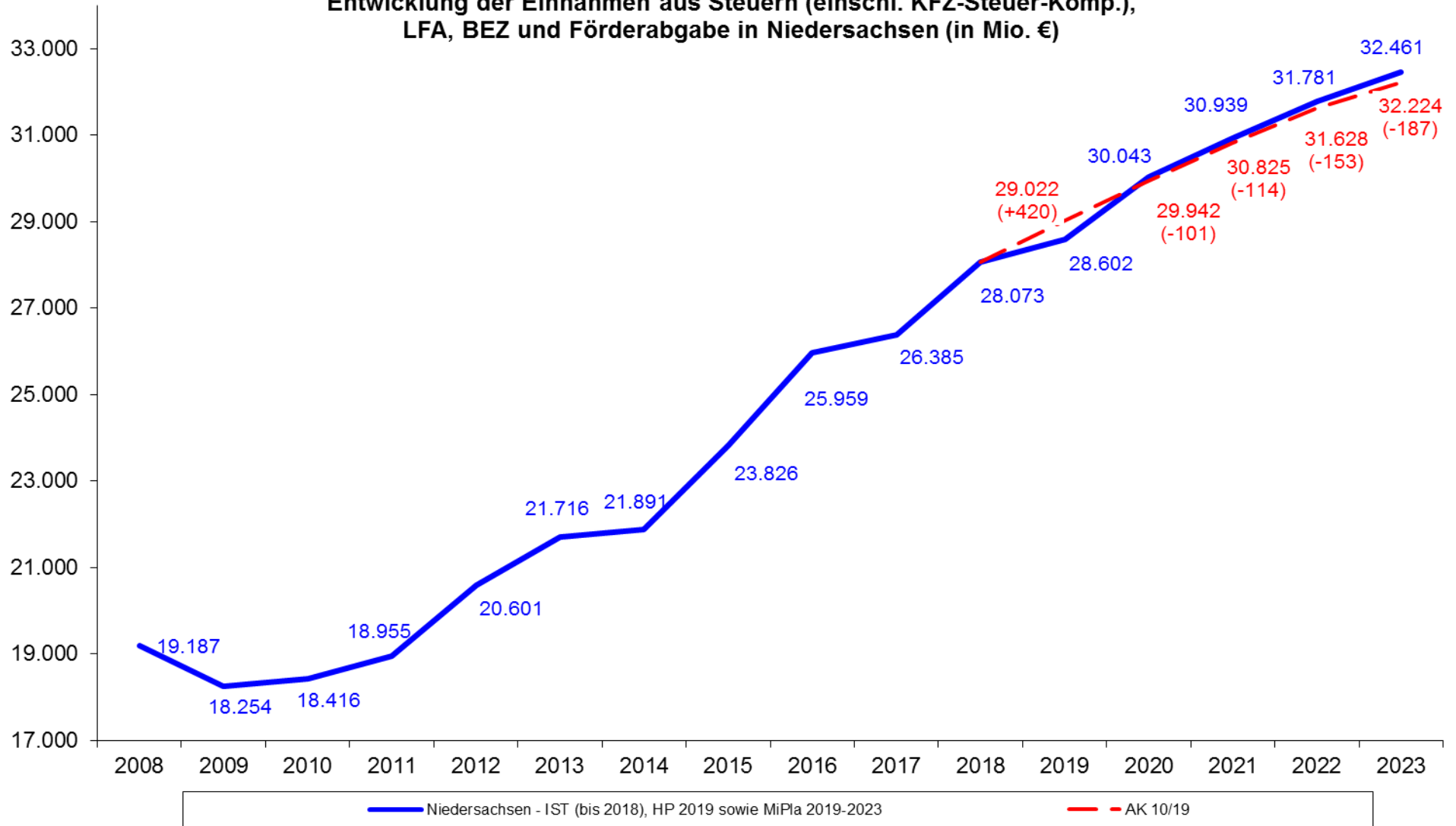


Steuereinnahmen Ländergesamtheit in Mrd. €





Entwicklung der Einnahmen aus Steuern (einschl. KFZ-Steuer-Komp.), LFA, BEZ und Förderabgabe in Niedersachsen (in Mio. €)





Haushaltsmäßige Auswirkungen für Niedersachsen

Einnahmeentwicklung	<u>HP 2019</u>	<u>HPE 2020</u>	<u>MiPla 2021</u>	<u>MiPla 2022</u>	<u>MiPla 2023</u>
	in Mio. €	in Mio. €	in Mio. €	in Mio. €	in Mio. €
Bruttoergebnis AKS Mai 2019 für 2019	+331				
Bruttoergebnis AKS Oktober 2019	+89	-101	-114	-153	-187
Zahlungen KFA auf Basis Ergebnis AKS Oktober 2019	+6 (wird erst in 2020 kassenwirksam)	+4	-9	-12	-14
Nettoergebnis Landeshaushalt	420	-105	-105	-141	-173