



## Klima-Schutz und Energie-Sparen bei Gebäuden von der Landes-Regierung Niedersachsen

Die Landes-Regierung Niedersachsen möchte mehr tun,  
um das Klima zu schützen.

Es soll **weniger Energie** verbraucht werden.

Und die Energie soll **besser genutzt** werden.

**Die Landes-Regierung besitzt viele Gebäude.**

Das Ziel bis zum **Jahr 2035** ist:

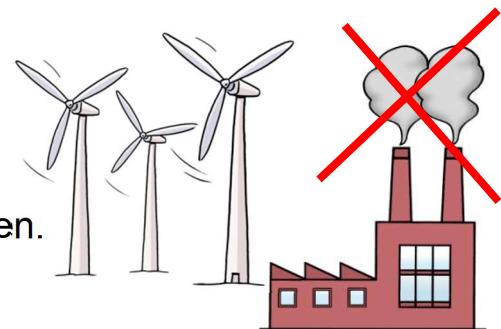
Alle Gebäude von der Landes-Regierung  
sollen zusammen **klima-neutral** werden.

**Klima-neutral bedeutet:**

Es sollen **keine klima-schädlichen** Treibhaus-Gase  
mehr in die Luft geblasen werden.

Es soll nur noch **klima-freundliche Energie** genutzt werden.

**Zum Beispiel** Sonnen-Energie und Wind-Energie.



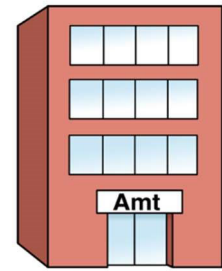
Es ist vernünftig, endlich etwas **für das Klima** zu tun!

- Denn Energie ist **teuer** geworden.
- Wir spüren den **Klima-Wandel**:  
Extremes Wetter mit Stark-Regen oder großer Hitze  
gibt es immer häufiger.
- Wir haben **Kriege** in der Welt.  
Und das betrifft uns auch.

Zum Beispiel, wenn wir vielleicht weniger Öl oder Getreide aus anderen  
Ländern bekommen.



Aber es ist auch wichtig, dass die öffentlichen Gebäude **gut und modern** sind.  
Damit **die Menschen in den Gebäuden gut arbeiten** können.  
Zum Beispiel in Schulen und Ämtern.



Das Land Niedersachsen besitzt  
etwa **5-Tausend und 5-Hundert Bau-Werke**.  
Das sind zum Beispiel: Gebäude, Türme und Garagen.  
Die Gebäude werden von Ämtern und Hochschulen genutzt.

Die Gebäude blasen zwar **nur wenig klima-schädliche** Treibhaus-Gase in die Luft.  
**Trotzdem ist es wichtig**, dass man die Gebäude **ganz klima-freundlich** macht.  
Die Landes-Regierung will zeigen, wie man das macht.

Die **neue** Landes-Regierung gibt es **seit November 2022**.  
Seitdem gibt sie **viel Geld für den Klima-Schutz**.  
Dabei macht sie **zuerst dort** etwas, wo es **am schlimmsten** ist:  
Wo Gebäude alt sind und viel Energie verbrauchen.  
Diese Gebäude werden zuerst **umgebaut und verbessert**.  
Damit sie **weniger Energie** verbrauchen.  
Und **klima-freundliche Energie** nutzen.  
**Zum Beispiel** Sonnen-Energie und Wind-Energie.



Es gibt dafür mehr als **260 Millionen** Euro.  
Die Landes-Regierung hat dafür einen **Plan** gemacht.  
Und schreibt den Plan immer weiter.



Zuerst werden die Dächer repariert,  
um darauf **Photo-Voltaik-Anlagen** zu bauen.  
Das spricht man so: Foto Wol ta ick.  
Diese Anlagen verwandeln **Sonnen-Licht** in **elektrischen Strom**.  
Die Anlagen baut man auf den **Haus-Dächern**.  
Man sagt dazu auch: **Solar-Anlagen**.



### Geld für dringend notwendige Dinge bekommen auch:

- das Landes-Amt für Verbraucher-Schutz und Lebensmittel-Sicherheit in **Lüneburg**
- die Zentrale Polizei-Direktion in **Hannover**
- das Polizei-Kommissariat in **Peine**.



Man kann auch **viel Energie sparen**, wenn man **Gebäude besser nutzt**.

Die Landes-Regierung besitzt sehr **viele Büro-Gebäude für die Verwaltung**.

Viele Büro- Räume werden gar nicht oft genutzt.

Die Büro-Räume sind leer.

Weil viele Menschen von zu Hause aus arbeiten.

Und mit Computer und Internet miteinander verbunden sind.

Die Landes-Regierung will in Zukunft weniger Büro-Gebäude haben.

Denn dadurch kann man viel **Energie sparen**.

Denn weniger Büros bedeuten zum Beispiel:

Es wird dort **weniger Strom gebraucht** für Licht und Technik.

Und es muss **weniger geheizt** werden.

Die Büro-Gebäude können dann

**für andere Zwecke** genutzt werden.

**Zum Beispiel** zum Wohnen.



Neue Wohn-Gebäude müssen dann nicht gebaut werden.

Dadurch spart man Energie. Und Material wie Zement, Sand und Gips.

Wenn Niedersachsen trotzdem **neue Gebäude** baut:

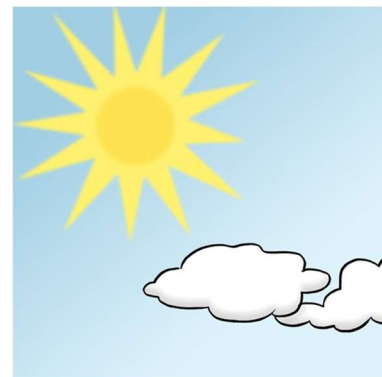
Dann werden die Gebäude **klima-freundlich** gebaut.

Mit **klima-freundlicher Energie** zum Heizen.

Und wenn **alte Gebäude** neue Heizungen bekommen:

Dann nur noch **mit klima-freundlicher Energie**.

Zum Beispiel mit **Sonnen-Energie**.



Klima-schädliche Energie wird nur noch in **Ausnahme-Fällen** genutzt.

**Klima-schädlich sind zum Beispiel:** Kohle, Erd-Öl und Erd-Gas.

---

**Text in Leichter Sprache geprüft von Menschen mit Lern-Schwierigkeiten:**

[www.einfachverstehen.de](http://www.einfachverstehen.de)

Mitglied im Netzwerk Leichte Sprache

**Bilder:** © Lebenshilfe für Menschen mit geistiger Behinderung Bremen e.V.,

Zeichner Stefan Albers, Atelier Fleetinsel, 2013

Foto Solar-Anlage: ©

